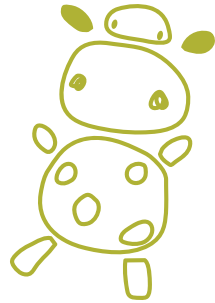
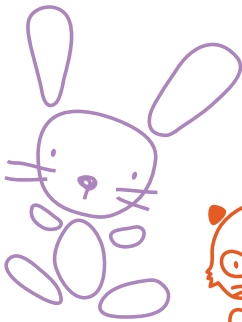




Feidhmeannacht na Seirbhíse Sláinte  
Health Service Executive

# 婴儿听力筛查测试





# 婴儿听力筛查测试

在您的宝宝离院之前，我们将为宝宝提供常规听力筛查测试。该测试利用快速简单的方法检查所有新生儿的听力。

## 为什么要对我的宝宝进行听力筛查？

每1000名婴儿中就有一到两名婴儿在出生时存在单耳或双耳听力损失。要确定一个年幼的婴儿是否有听力损失并非易事。这项听力筛查测试将使那些确实有听力损失的婴儿能够尽早被确诊。众所周知，尽早确诊对孩子的发育很重要。这也意味着可以在早期向父母提供支持和信息。

## 我的家族中没有人患有听力损失。我的宝宝还需要做听力筛查测试吗？

需要。对所有婴儿进行筛查是很重要的。大多数患有听力损失的婴儿出生在没有失聪病史的家庭。

## 听力筛查测试对我的宝宝来说会很痛苦吗？

不会，听力筛查不疼也不难受。筛查测试通常在宝宝睡着或安静时进行。

## 听力筛查测试涉及哪些事项？

- 由经过培训的听力筛查人员进行听力筛查测试。
- 该测试称为自动耳声发射 (AOAE)。
- AOAE筛查测试仅需要几分钟时间。您可以陪伴宝宝完成筛查测试。

- 筛查人员在宝宝耳朵外部放置一个小的软头耳机。会有咔哒声传到耳朵里。
- 当耳朵接收到声音时，耳朵内部，即耳蜗，通常会产生回声。
- 筛查设备可以接收到这种回声。

## 我什么时候能拿到听力筛查测试的结果？

我们会在筛查测试时给您结果。如果您对宝宝的检查结果有任何疑问，请联系新生儿听力筛查项目组。电话号码列在本手册后面。

## 有些婴儿需要做第二次听力测试

### 为什么我的宝宝需要做第二次听力筛查测试？

很多婴儿需要进行第二次听力筛查测试，这是因为第一次筛查没有显示出婴儿双耳的清晰反应。这并不一定意味着您的宝宝有听力损失。

除听力损失外，进行第二次筛查测试的一些常见原因包括：

- 您的宝宝在检查时可能不太安静。
- 进行筛查测试时可能存在背景噪声。
- 宝宝出生后耳朵里可能有积液或暂时堵塞。这是很常见的，很快就可以恢复。

## 第二次筛查测试将在哪里进行？

您宝宝的第二次筛查通常会在您出院前完成。

## 第二次筛查测试涉及哪些内容？

第二筛查测试可能与第一次相同，即自动耳声发射 (AOAE) 筛查测试。AOAE筛查测试需要几分钟时间。

您的宝宝可能还需要做另一种筛查测试。该项测试称为自动听性脑干反应 (AABR) 筛查测试。

- 筛查人员在宝宝头部和颈部放置三个小感应器。
- 将专为婴儿制作的软耳机放在宝宝耳朵上，并播放一系列的咔哒声。
- 听力筛查设备会告诉我们您宝宝的耳朵对声音的反应如何。
- AABR筛查测试可能需要5到30分钟。

您可以陪伴宝宝完成筛查测试。这两项筛查测试都不会让您的宝宝感到疼痛或不适。测试通常会在宝宝睡着或安静时进行。

## 我要怎样做才能让宝宝为第二次筛查做好准备？

如果您的宝宝睡着了，筛查测试会更容易进行。如果您的宝宝没有安静下来也不要担心。听力筛查人员明白让一个小婴儿入睡是很困难的。

以下方法可能有助于您的宝宝在筛查过程中安静下来：

- 如果可能，请在筛查前给宝宝喂食。
- 确保您有让您的宝宝感到舒适和快乐的物品。

## 我的宝宝似乎对声音有反应。还需要做第二次听力筛查测试吗？

大多数婴儿在第二次筛查测试后结果都表明没有听力损失，但是为您的宝宝做第二次筛查仍然非常重要。因为患有听力损失的婴儿通常会对一些声音做出反应。如果您的宝宝确实有听力损失，尽快发现是很重要的。

## 如果第二次听力筛查测试显示我宝宝的双耳有清晰反应，这结果表明什么？

这表明您的宝宝不太可能患有听力损失。请记住，孩子以后可能会发展为或患上听力损失，因此在孩子成长过程中检查他们的听力是很重要的。

听力筛查测试后，我们会给您两份检查表，列出宝宝应该对哪些声音有反应，以及随着他们的成长应该发出哪些声音。

如果您对您的孩子的听力有任何疑问，请咨询您的公共卫生护士或全科医生（家庭医生）。可以在任何年龄对孩子的听力进行测试。

## 如果第二次筛查测试未显示我宝宝的一只或两只耳朵有清晰反应会怎样？

如果第二次测试没有显示您宝宝的一只或两只耳朵有清晰反应，您将被转到听力学诊所（听力门诊）。在听力学诊所，医生会对您的宝宝进行特殊的听力测试。同样，这种情况经常发生，并不一定意味着您的宝宝有听力损失。

可能还有其他一些原因导致第二次筛查无法记录宝宝一只或两只耳朵的清晰反应。听力专家（听力研究专业人员）的进一步测试可以让您更好地了解宝宝的听力。

我们会给您一份小册子，说明其中包含的内容。

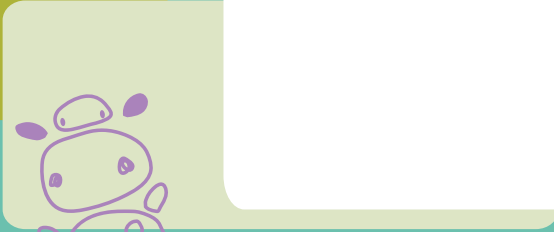
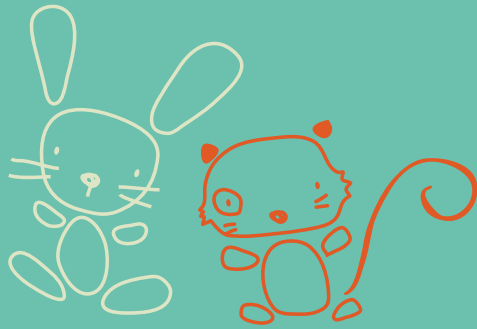
## 如果第二次筛查测试没有记录到清晰的反应，我宝宝患有听力损失的可能性有多大？

大多数婴儿在第二次筛查测试以及由听力专家进行的进一步测试中都会被记录到对声音的清晰反应。但是，也有可能测出您的宝宝患有听力损失。

在全国范围内，大约每25个婴儿中就有一个在第二次筛查测试中没有被记录到清晰的反应，他们的一只或两只耳朵可能有听力损失。发现您的宝宝有听力损失意味着您和您的宝宝从一开始就会得到建议和支持。

## 我从哪里可以获得进一步的信息？

如果您想了解有关您宝宝听力筛查测试的更多信息，请联系新生儿听力筛查项目组，电话号码和联系方式列在本手册后面。



本内容由NHS新生儿听力筛查项目/英国国家筛查委员会提供