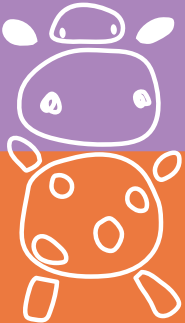


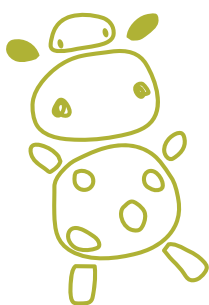


Feidhmeannacht na Seirbhíse Sláinte  
Health Service Executive

# فحص السمع الخاص بطفلك

للأطفال الذين خضعوا لعناية خاصة أو مركزة (NICU)





## فحص سمع طفلك

سيخضع طفلك لعدد من الفحوصات الطبية خلال الأسابيع الأولى من ولادته. وسوف تشمل تلك الفحوصات على فحص السمع. يستخدم الفحص طريقتين بسيطتين لفحص سمع طفلك حديث الولادة.

### لماذا يخضع طفلي لفحص السمع؟

يعاني حوالي ثلاثة من كل 1000 طفل حديث الولادة ممن قضاوا يومين كاملين على الأقل في وحدة عناية مركزة للأطفال أو وحدة العناية المركزة لحديثي الولادة من ضعف السمع بإحدى الأذنين أو بكليتهما. ليس من السهل تشخيص أحد الأطفال الصغار بأنه يعاني من ضعف السمع. يتيح اختبار فحص السمع هذا التشخيص المبكر لهؤلاء الأطفال الذين يعانون من ضعف السمع. من المعروف أن التشخيص المبكر له أثر هام في تطور حالة الطفل. كما أنه يتيح تقديم الدعم والمعلومات اللازمة للوالدين في مرحلة مبكرة.

### هل توجد مصادر خطيرة محتملة تعرّض طفلي لضعف السمع؟

توجد بعض العناصر المعروفة التي قد يتعرض طفلك بسببها لفقدان السمع. وهي موضحة فيما يلي:

- احتياج طفلك للعناية الخاصة أو المركزة في مراحل ولادته المبكرة.
- بعض الحالات الطبية. يمكن استشارة أخصائي الأطفال (طبيب الأطفال) لمزيد من المعلومات بشأن تلك الحالات.
- تعرض أفراد آخرون لعائلة طفلك، بما في ذلك الأجداد والأعمام والعمات لحالة ضعف السمع منذ الولادة أو الطفولة المبكرة.

## أين ومتى يتم الفحص؟

يمكن إجراء الفحص عادة قبل مغادرة طفلك للمستشفى. إذا تعذر ذلك، سوف نتصل بك لمعرفة متى وأين يمكن القيام به، بحسب موافقتك.

## هل سيكون فحص السمع مؤلماً لطفلي؟

لا. ليس مؤلماً وليس مزعجاً. عادة ما يتم إجراء الفحص لطفلك أثناء نومه أو سكونه.

## ما هي خطوات فحص السمع؟

يقوم أخصائي فحص سمع مدرب باختبار فحص السمع. توجد طريقتان رئيسيتان لفحص سمع طفلك:

### 1 فحص الانبعاثات السمعية الأذنية الإلكترونية (AOAE)

- يقوم أخصائي الفحص بوضع سماعة أذن صغيرة وناعمة في الجزء الخارجي لأذن طفلك. يتم إرسال أصوات نقر إلى داخل الأذن.
- وعند وصول صوت للأذن، عادة ما يُصدر الجزء الداخلي منها المعروف باسم القوقعة صدىً لهذا الصوت.
- ويمكن لجهاز الفحص التقاط ذلك الصدى.

### 2 فحص استجابة جذع المخ الإلكتروني (AABR)

- يقوم أخصائي الفحص بوضع ثلاثة مستشعرات صغيرة على رأس وعنق طفلك.
- يتم وضع سماعات أذن ناعمة، مصممة خصيصاً للأطفال الرضع، على أذني طفلك وتشغيل سلسلة من أصوات النقر.
- يقوم جهاز الفحص بقياس مدى استجابة أذني طفلك للصوت.

يتميز كلا الفحصين بالسهولة الفائقة والأمان التام. يمكنك البقاء مع طفلك أثناء إجراء فحوصات السمع. إذا كان طفلك موجودا في وحدة عناية مركزة للأطفال أو وحدة العناية المركزة لحديثي الولادة (NICU) ولم تتمكن من زيارتنا أثناء النهار، يمكنك اختيار إجراء الاختبار وأنت غير متواجد.

### متى سأحصل على نتائج فحص السمع؟

- إذا حضرت فحص السمع، سوف نبغلك بالنتائج على الفور.
- إذا كنت موجودا وقت إجراء الفحص، سوف نبغلك بالنتائج بعد الفحص بوهلة قصيرة.
- إذا كانت لديك أية مخاوف أو استفسارات بشأن نتائج طفلك، يرجى التواصل مع برنامج فحص السمع لحديثي الولادة على رقم الهاتف المدون على ظهر هذا الكتيب.

### ماذا تعني النتائج في حالة إظهار الفحص السمع لاستجابة واضحة من أذني طفلي؟

يعني ذلك أنه من غير المرجح إصابة طفلك بضعف السمع. إن برنامج فحص السمع لحديثي الولادة من الطرق فائقة الموثوقية في الكشف المبكر عن ضعف السمع. ومن الوارد أن يُصاب الأطفال بضعف السمع فيما بعد، ولذا ننصح بفحص حاسة السمع لدى طفلك في مراحل النمو المختلفة.

بعد انتهاء فحص السمع سوف نعطيك قائمتين من الأصوات. وتشتمل هاتان القائمتان على نوعية الأصوات التي يفترض أن يتفاعل معها طفلك وأن تصدر منه أثناء النمو.

يمكن الترتيب لإجراء مزيدا من الفحوصات لطفلك حتى إذا تبين من الفحص وجود استجابات واضحة. وإذا كانت لديك أية مخاوف متعلقة بطفلك، فناقشها مع ممرضة الصحة العامة أو الممارس العام (طبيب عائلتك). يمكن فحص سمع طفلك في أي سن.

## ماذا تعني النتائج في حالة عدم إظهار الفحص السمع لاستجابة واضحة من أذني طفلي؟

عادة ما يحدث ذلك ولا يعني بالضرورة أن طفلك يعاني من ضعف السمع. توجد عدة أسباب لصعوبة إجراء فحص السمع لطفل، منها:

- اضطراب طفلك أثناء إجراء الفحص.
  - وجود سوائل أو انسداد مؤقت بالأذن بعد الولادة. يعد ذلك طبيعيا وسيزول بعد فترة قصيرة.
  - وجود ضوضاء محيطة أثناء إجراء الفحص.
- سوف يُطلب منك إحضار طفلك إلى عيادة الأذن (عيادة السمع) حيث يتم إجراء مزيد من الفحوصات لقياس مستوى السمع لدى طفلك. سوف نعطيك نشرة مطبوعة موضح بها طريقة القيام بذلك.

## ما هي احتمالية إصابة طفلي بضعف السمع؟

يسجل معظم الأطفال استجابات واضحة للصوت خلال فحوصات السمع، وفي جميع الفحوصات الأخرى التي يقوم بها أخصائي السمع (شخص متخصص في السمع). وعلى الرغم من ذلك، توجد بالطبع احتمالية إصابة طفلك بضعف السمع. يعاني حوالي ثلاثة من كل 1000 طفل قضي يومين كاملين على الأقل في العناية المركزة من ضعف السمع.

وإذا تبين معاناة طفلك من ضعف السمع مبكراً، سيحصل كل منكما على النصائح والدعم اللازمين من البداية.

## أين يمكنني الحصول على مزيد من المعلومات؟

إذا أردت الحصول على مزيد من المعلومات بخصوص فحص السمع لطفلك، يمكنك التواصل مع برنامج فحص السمع لحديثي الولادة باستخدام رقم الهاتف وبيانات الاتصال المدونة على ظهر هذا الكتيب.



تم تقديم هذا المحتوى بمعرفة برنامج فحص السمع لحديثي الولادة/  
لجنة الفحص الوطني، المملكة المتحدة

