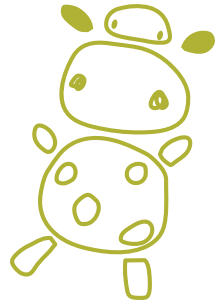
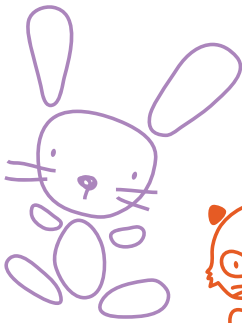


# Rastreio auditivo do seu bebé





# Rastreio auditivo do seu bebé

Oferecemos um rastreio auditivo rotineiro ao seu bebé antes de ele receber alta hospitalar. Este teste utiliza métodos rápidos e simples para verificar a audição de todos os recém-nascidos.

## Porquê efetuar um rastreio auditivo ao meu bebé?

Um a dois bebés em cada 1000 nascem com perda auditiva num ou em ambos os ouvidos. Não é fácil identificar se um recém-nascido tem perda auditiva. Este rastreio auditivo permitirá identificar precocemente os bebés que apresentam perda auditiva. A identificação precoce é reconhecidamente importante para o desenvolvimento da criança. Significa também a possibilidade de fornecer assistência e informação aos pais numa fase inicial.

## Na minha família, ninguém tem perda auditiva. O meu bebé precisa, mesmo assim, de fazer o rastreio auditivo?

Sim. É importante efetuar o rastreio a todos os bebés. A maioria dos bebés com perda auditiva nascem em famílias sem historial de perda auditiva.

## O rastreio auditivo será doloroso para o meu bebé?

Não. Não dói nem é desconfortável. O rastreio é habitualmente efetuado enquanto o seu bebé estiver a dormir ou sossegado.

## O que envolve o rastreio auditivo?

- Um técnico qualificado realiza o rastreio auditivo.
- O teste designa-se por emissões otoacústicas evocadas transientes (AOAE).
- O rastreio AOAE leva apenas alguns minutos. Pode ficar junto do seu bebé durante a realização do teste.

- O técnico coloca um pequeno auricular macio na parte exterior do ouvido do bebé. São emitidos cliques para o ouvido.
- Quando um ouvido capta o som, a parte interior, conhecida por cóclea, produz habitualmente um eco.
- O equipamento de rastreio consegue captar este eco.

## Quando é que saberei o resultado do rastreio auditivo?

Dar-lhe-emos o resultado imediatamente após o rastreio. Se tiver alguma dúvida ou questão acerca do resultado do seu bebé, contacte o programa de rastreio auditivo neonatal. O número de telefone encontra-se indicado no verso deste folheto.

## Alguns bebés necessitam de um segundo teste auditivo

### Por que motivo necessita o meu bebé de um segundo rastreio auditivo?

Muitos bebés necessitam de um segundo rastreio auditivo, pois o primeiro não deu uma resposta clara em relação a ambos os ouvidos do bebé. Isto não significa necessariamente que o bebé tenha perda auditiva.

Algumas razões comuns, que não uma perda auditiva, para a realização de um segundo rastreio são:

- O seu bebé pode ter estado inquieto aquando do rastreio.
- Pode ter havido ruído de fundo durante a realização do rastreio.
- O seu bebé pode ter líquido ou um bloqueio temporário no ouvido após o nascimento. Isto é muito comum e será resolvido com o tempo.

## Onde será efetuado o segundo rastreio?

O segundo rastreio ao seu bebé realiza-se, habitualmente, antes de deixar o hospital.

## O que envolve o segundo rastreio?

O segundo rastreio pode ser igual ao primeiro rastreio, o rastreio de emissões otoacústicas evocadas transientes (AOAE).

O rastreio AOAE leva poucos minutos.

Pode também ser realizado ao seu bebé outro tipo de rastreio, conhecido por audiometria de tronco encefálico (AABR).

- O técnico coloca três pequenos sensores na cabeça e no pescoço do seu bebé.
- Auscultadores macios, concebidos especificamente para bebés, são colocados nos ouvidos do seu bebé, sendo emitida uma série de cliques.
- O equipamento de rastreio auditivo diz-nos de que forma os ouvidos do seu bebé reagem ao som.
- O rastreio AABR pode levar entre 5 e 30 minutos.

Pode ficar junto do seu bebé durante a realização do teste.

Nenhum dos testes de rastreio irá doer ou ser desconfortável para o seu bebé. Habitualmente, serão efetuados enquanto o seu bebé estiver a dormir ou sossegado.

## O que posso fazer para preparar o meu bebé para o segundo rastreio?

É mais fácil realizar o rastreio se o seu bebé estiver a dormir. Não se preocupe se o seu bebé não sossegar. O técnico compreenderá que é difícil adormecer um recém-nascido. Os seguintes pontos ajudarão o seu bebé a sossegar durante o teste de rastreio:

- Se possível, amamente o seu bebé pouco antes do teste de rastreio.
- Assegure-se de que tem à mão tudo o que poderá ser necessário para que o seu bebé fique confortável e feliz.

## **Aparentemente, o meu bebé reage ao som. Mesmo assim, ele necessita de um segundo rastreio auditivo?**

Na maioria dos casos, o segundo teste de rastreio demonstra que os bebés não têm perda auditiva, mas continua a ser muito importante que o seu bebé efetue o segundo rastreio. Isto, porque os bebés que têm perda auditiva, habitualmente, reagem a alguns sons. Se o seu bebé tiver efetivamente perda auditiva, é importante que tal seja detetado o mais cedo possível.

## **O que significam os resultados se o segundo rastreio auditivo mostrar uma resposta clara de ambos os ouvidos do meu bebé?**

Significa que é improvável que o seu bebé tenha perda auditiva. Lembre-se de que as crianças podem desenvolver ou adquirir uma perda auditiva posteriormente, pelo que é importante verificar a audição da criança durante o crescimento.

Após o rastreio auditivo, dar-lhe-emos duas *listas de verificação* de sons aos quais o seu bebé deverá reagir, e os tipos de sons que ele deve fazer à medida que cresce.

Se tiver preocupações relativas à audição do seu filho, discute-as com a sua enfermeira de saúde pública ou clínico geral (médico de família). A audição do seu filho pode ser testada em qualquer idade.

## **O que acontece se o segundo teste de rastreio não mostrar uma resposta clara de um ou ambos os ouvidos do meu bebé?**

Se o segundo teste não mostrar uma resposta clara de um ou ambos os ouvidos do seu bebé, será remetido para a Clínica de Audiologia (clínica auditiva). Na Clínica de Audiologia, serão realizados testes especiais para avaliar a audição do seu bebé. Uma vez mais, isto acontece frequentemente e não significa necessariamente que o seu bebé tenha perda auditiva.

Pode haver vários motivos pelos quais o segundo rastreio não tenha conseguido registar uma resposta clara de um ou ambos os ouvidos do seu bebé. Testes complementares realizados por um audiologista (pessoa especializada em audição) dar-lhe-ão mais informações acerca da audição do seu bebé.

Iremos dar-lhe um panfleto a explicar o que isto envolve.

## **Qual é a probabilidade de o meu bebé ter perda auditiva se o segundo teste de rastreio não registar respostas claras?**

A maioria dos bebés registará respostas claras ao som no segundo teste de rastreio e a testes complementares realizados por um audiologista. No entanto, existe uma possibilidade de o seu bebé ter perda auditiva.

A nível nacional, aproximadamente um em cada 25 bebés cujo segundo testes de rastreio não regista respostas claras pode ter perda auditiva num ou em ambos os ouvidos. Descobrir que o seu bebé tem perda auditiva significa que você e o seu bebé terão aconselhamento e apoio logo desde o início.

## **Onde é que posso obter mais informações?**

Se pretender mais informações acerca do rastreio auditivo do seu bebé, pode contactar o Programa de Rastreio Neonatal; o número de telefone e os dados de contacto encontram-se no verso deste folheto.

