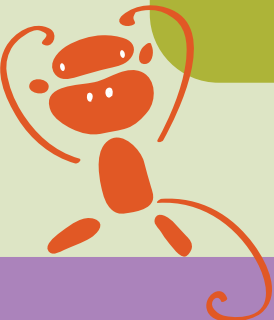
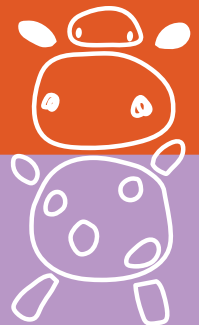
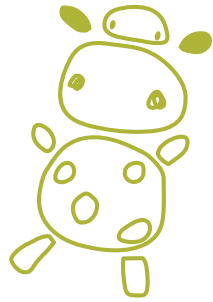
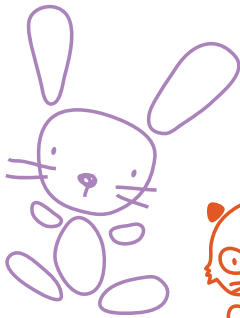


A visita do seu bebé à Clínica de Audiologia (clínica auditiva)





O seu bebé foi encaminhado para a Clínica de Audiologia (clínica auditiva) com vista à realização de testes auditivos complementares. Trata-se de uma clínica especializada em audição e que possui equipamento especial, capaz de testar a audição do seu bebé. Este panfleto explica o motivo pelo qual estes testes são necessários e o que envolvem.

Um audiologista (pessoa especializada em audição) realiza o teste auditivo na Clínica de Audiologia, que lhe dará mais informações acerca da audição do seu bebé.

A realização de um teste precoce significa que, caso um bebé tenha perda auditiva, os pais sabê-lo-ão quando o bebé é ainda muito pequeno. Isto é reconhecidamente importante para o desenvolvimento da criança.

Significa também que os pais poderão receber a informação e o apoio de que necessitam numa fase inicial.

Por que motivo o meu bebé necessita de testes complementares?

Muitos bebés necessitam de realizar testes complementares, uma vez que os primeiros rastreios auditivos não mostraram uma resposta clara num ou em ambos os ouvidos. Trata-se de uma situação comum e pode ficar a dever-se a diferentes aspetos que não uma perda auditiva.

- O seu bebé pode ter estado demasiado inquieto aquando do teste de rastreio.
- O seu bebé pode ter tido líquido ou um bloqueio temporário nos ouvidos após o nascimento.
- Pode ter havido demasiado ruído de fundo no quarto durante a realização do rastreio.

Ser encaminhado para testes complementares não significa necessariamente que o bebé tenha perda auditiva.

Qual é a probabilidade de o meu bebé ter perda auditiva?

A maioria dos bebés examinados na Clínica de Audiologia não apresenta qualquer perda auditiva.

No entanto, existe uma possibilidade de o seu bebé ter perda auditiva. Em termos gerais, aproximadamente um a dois bebés em cada 1000 nascem com perda auditiva num ou em ambos os ouvidos.

Descobri-lo precocemente significa que você e o seu bebé receberão o aconselhamento e o apoio certos desde o início.

Aparentemente, o meu bebé reage ao som. Preciso de levar o meu bebé a fazer testes complementares?

É importante que não falte à marcação. Isto, porque os bebés que têm perda auditiva, habitualmente, reagem a alguns sons. Se o seu bebé tiver efetivamente perda auditiva, é importante que tal seja detetado o mais cedo possível.

Que testes são realizados na Clínica de Audiologia?

Os testes realizados na Clínica de Audiologia são idênticos aos usados no rastreio do seu bebé, mas são capazes de fornecer informação mais detalhada acerca da audição do seu bebé. Habitualmente, os testes são efetuados enquanto o seu bebé estiver a dormir ou sossegado.

1 Teste de emissões otoacústicas (OAE)

- O audiologista coloca um pequeno auricular macio na parte exterior do ouvido do bebé.
- O auricular emite cliques no ouvido.
- Quando um ouvido capta o som, a parte interior, conhecida por cóclea, produz habitualmente um eco.
- O equipamento de teste consegue captar este eco.

2 Audiometria de tronco encefálico (ABR)

- O audiologista coloca pequenos sensores na cabeça do seu bebé.
- Auscultadores são colocados nos ouvidos do seu bebé, sendo emitida uma série de cliques.
- Um computador avalia quão bem os ouvidos do seu bebé reagem ao som.

A marcação levará, habitualmente, cerca de uma a duas horas. Isto inclui tempo para acalmar o seu bebé. Os testes não irão doer nem ser desconfortáveis para o seu bebé. Poderá ficar junto do seu bebé durante a realização dos testes.

O que acontecerá após os testes?

O seu audiologista dir-lhe-á quando os resultados dos testes estarão disponíveis. Por vezes, é necessário repetir este teste numa data posterior. Quando receber os resultados, a Clínica de Audiologia terá a possibilidade de lhos explicar.

Se tiver alguma dúvida acerca dos resultados, ou se tiver alguma questão, contacte a Clínica de Audiologia. Poderá encontrar os dados de contacto no verso deste folheto.

O que acontece se os testes registarem uma resposta forte de ambos os ouvidos do meu bebé?

Significa que é improvável que o seu bebé tenha perda auditiva. As crianças podem desenvolver ou adquirir uma perda auditiva posteriormente, pelo que é importante verificar a audição da criança durante o crescimento. Após o teste auditivo, dar-lhe-emos duas *listas de verificação* de sons aos quais o seu bebé deverá reagir, e os tipos de sons que ele deve fazer à medida que cresce.

Se tiver preocupações relativas à audição do seu filho, discute-as com a sua enfermeira de saúde pública ou clínico geral (médico de família). A audição do seu filho pode ser testada em qualquer idade.

E se os testes continuarem a não registar uma resposta forte de um ou de ambos os ouvidos do meu bebé?

Se isto suceder, o seu audiologista explicar-lhe-á o significado dos resultados. Poderão ser necessários testes complementares antes ser informado acerca da audição do seu bebé. Há diferentes tipos e níveis de perda auditiva. Os resultados dos testes realizados na clínica ajudarão o audiologista a assegurar que você e o seu bebé recebem o apoio e a informação certos.

Onde é que posso obter mais informações?

Se pretender mais informações acerca do rastreio auditivo do seu bebé, pode contactar o Programa de Rastreio Neonatal; o número de telefone encontra-se no verso deste folheto.

