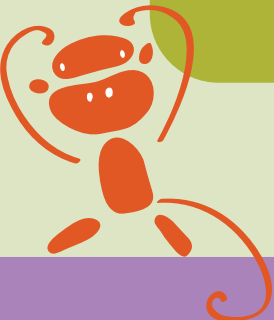
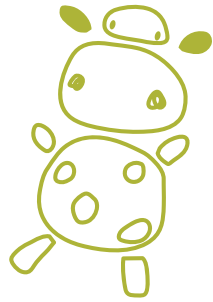
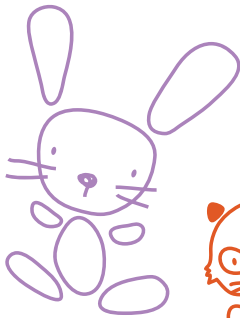




Feidhmeannacht na Seirbhíse Sláinte
Health Service Executive

La visita de su bebé a la clínica audiológica





Su bebé ha sido remitido a la clínica audiológica para someterse a pruebas de audición adicionales. Se trata de un centro especializado en audición que dispone de equipos específicos para evaluar la audición de su bebé. En este folleto le explicamos por qué son necesarias estas pruebas y en qué consisten.

Un audiólogo (una persona especializada en el campo de la audición) llevará a cabo una serie de pruebas en la clínica audiológica que le proporcionarán más información sobre la audición de su bebé.

Dado que se trata de pruebas de detección precoz, si un bebé sufre hipoacusia, sus padres lo sabrán cuando aún es muy pequeño. Se ha demostrado que esto es muy importante para el desarrollo del niño.

Además, permite ofrecer a los padres el apoyo y la información que necesitan desde un estadio temprano.

¿Por qué debe someterse mi bebé a pruebas adicionales?

Muchos bebés deben someterse a pruebas adicionales porque en los cribados auditivos iniciales no se ha registrado una respuesta clara de uno o de los dos oídos. Se trata de un fenómeno normal y puede deberse a diversos factores ajenos a la hipoacusia.

- Puede que el bebé no estuviera tranquilo en el momento de la prueba.
- Puede que el bebé tuviera líquido o una obstrucción temporal en los oídos después del parto.
- Puede que hubiera demasiado ruido de fondo en la habitación cuando se llevó a cabo la prueba.

Que se le remita para la realización de pruebas adicionales no significa necesariamente que el bebé sufra hipoacusia.

¿Qué probabilidades existen de que mi bebé sufra hipoacusia?

La mayoría de los bebés que se someten a pruebas en la clínica audiológica no presentan hipoacusia.

No obstante, cabe la posibilidad de que su bebé sufra hipoacusia. En general, entre uno y dos de cada 1000 bebés nacen con una pérdida de audición en uno o ambos oídos.

La detección precoz de este hecho nos permitirá ofrecerles a su bebé y a usted asesoramiento y asistencia desde el primer día.

Tengo la sensación de que mi bebé responde los sonidos. ¿Deberá someterse mi bebé a más pruebas?

Es muy importante que acuda a la cita, ya que los bebés con hipoacusia normalmente reaccionan ante algunos sonidos. Si su bebé sufre una pérdida de audición, es muy importante que lo sepa cuanto antes.

¿Qué pruebas se llevan a cabo en la clínica audiológica?

Las pruebas que se realizan en la clínica audiológica son como las que se emplean para el cribado, pero proporcionan información más detallada sobre la audición del bebé. Normalmente se llevan a cabo cuando el bebé está dormido o calmado.

1 Prueba de emisiones otoacústicas (EOA)

- El audiólogo coloca un pequeño auricular de punta suave en la oreja del bebé.
- A través del auricular se emiten sonidos de clic que van hacia el oído.
- Cuando el oído recibe el sonido, la parte interior, denominada cóclea, normalmente genera un eco.
- El equipo de la prueba permite registrar este eco.

2 Prueba de la respuesta auditiva del tronco encefálico (Auditory Brainstem Response o ABR)

- El audiólogo sitúa unos pequeños sensores en la cabeza del bebé.
- También se colocan unos auriculares sobre las orejas del bebé a través de los que se reproduce una serie de clics.
- Un ordenador mide la respuesta del oído del bebé ante el sonido.

La prueba suele durar entre una y dos horas, dentro de las que se incluye el tiempo para calmar al bebé. Las pruebas no son dolorosas ni incómodas para el bebé. Podrá estar con el bebé durante la realización de las pruebas.

¿Qué ocurrirá después de las pruebas?

Su audiólogo le indicará cuándo estarán listos los resultados de las pruebas. A veces es necesario repetir las más adelante. Cuando tenga los resultados, en la clínica audiológica se los explicarán.

Si tiene cualquier inquietud o duda en relación con los resultados, póngase en contacto con la clínica audiológica. Puede consultar la información de contacto en el reverso de este folleto.

¿Qué ocurre si en la prueba se registra una respuesta clara de los dos oídos del bebé?

Esto quiere decir que es improbable que el bebé sufra hipoacusia. No obstante, los niños pueden desarrollar o adquirir hipoacusia con posterioridad, por lo que es muy importante revisar la audición de los niños según crecen. Tras la prueba de audición, le facilitaremos dos *listas de comprobación* con los sonidos ante los que debería reaccionar el bebé y los tipos de sonido que debería emitir a medida que crezca.

Si tiene alguna inquietud en relación con la audición de su hijo, consulte a su médico de cabecera o a su enfermera de la seguridad social. La audición de los niños se puede evaluar a cualquier edad.

¿Qué ocurre si en las pruebas sigue sin registrarse una respuesta clara de uno de los oídos o de ambos?

En tal caso, su audiólogo le explicará los resultados. Puede que sea necesario realizar más pruebas antes de tener un diagnóstico definitivo sobre la audición de su bebé. Existen distintos tipos y grados de hipoacusia. Los resultados de las pruebas realizadas en la clínica ayudarán al audiólogo a garantizar que usted y su bebé reciban la información y la asistencia adecuadas.

¿Dónde puedo conseguir más información?

Si desea recibir más información sobre la prueba de cribado auditivo de su bebé, puede ponerse en contacto con el Newborn Hearing Screening Programme (programa de cribado auditivo neonatal): el número de teléfono aparece en el reverso de este folleto.



Contenido facilitado por cortesía del NHS Newborn Hearing Screening Programme (programa de cribado auditivo neonatal de la seguridad social británica)/National Screening Committee (Comité de cribado nacional), Reino Unido